

FlexCAM 红外热成像仪



FlexCAM 是一个便携式实时全红外辐射测量热像仪，具有先进、简单、智能的设计特点。

Sharper

- ✓ 5 寸高分辨率阳光下可读彩色 LCD
- ✓ 高灵敏度探测器提供清洗锐利的实时图像
- ✓ 8 个彩色调色板丰富图像的大屏幕显示
- ✓ 实时纪录运动和固定目标的细微温度变化
- ✓ 180 度旋转镜头产生更好的视图和感受

Simpler

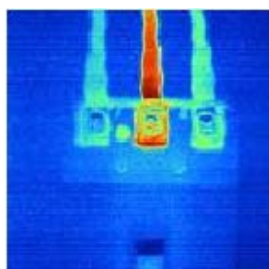
- ✓ 操作极其容易
- ✓ 仪器上 Windows CE 界面指导操作
- ✓ 非常容易浏览菜单结构
- ✓ 熟悉的鼠标指针和左右按键
- ✓ FlexView 软件包迅速完成图像卸载和分析

Smarter

- ✓ 精密非接触全屏温度测量
- ✓ 获得和保存图像所有 19,200 像素的温度值
- ✓ FlexView 提供系统的后图像分析和报告能力
- ✓ 快速下拉菜单和可编程按键快速进入常用命令
- ✓ 人体工程学设计方便扫描不方便的位置目标

Applications

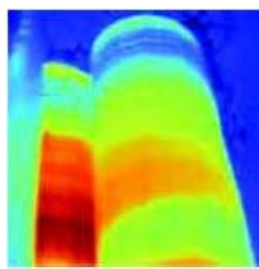
预测维修，质量控制，过程监测，开发研究



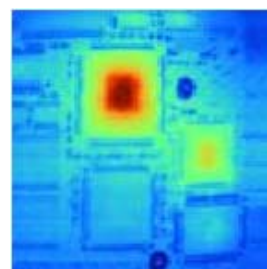
发热电气节点



油管路



造纸辊



电路板上处理器

技术参数

成像性能	探测器：	160x120 焦平面热电阵列；像素 50um
	频谱带：	8um~14um
	温度分辨率：	0.1°C 在 30°C
	聚焦：	手动
	电子细化：	2x 插值
显示和图像	数字显示：	5 寸高分辨率阳光下可读彩色 LCD
	屏幕上指示：	电池状态，辐射率，背静温度，时钟
	调色板：	8 个独特调色板
	存储器：	16MB 闪存卡；可升级
	文件格式：	JPEG, TIFF, BMP; 包括 14 位测量数据
温度测量	测温范围：	-20°C ~ 350°C (可改变)
	准确度：	±2% 或 ±2°C
	测量方式：	中心点，中心方框，全图像最小最大，平均，可移动点，自动热和冷点检测，等温线，彩色高低报警
	辐射率校正：	基于用户输入，0.1~1.0
	测量校正：	自动，基于用户输入环境温度和光学
镜头	20mm F/0.8 镜：	视角：23°水平 x 17°垂直
	空间分辨率：	2.6 m ra
电源	电池类型：	锂离子电池，可充电，可现场更换
	电池工作时间：	2 小时以上连续操作
	电池充电：	2 槽智能充电
	AC 电源：	AC 适配器 110/220VAC,50/60Hz
接口	节电：	自动关机和休眠模式（用户选择）
	视频输出：	RS170EIA/NTSC 或 CCIR/PAL
物理	USB:	图像和测量数据传送
	重量：	1.95kg 包括电池
	尺寸：	69 x 262 x 162 mm
环境	三脚架安装：	1/4"-20
	工作温度：	-10°C ~ +50°C
	储存温度：	-40°C ~ +70°C
	湿度：	10%~ 95%，非冷凝
标准配置	密封：	IP54 IEC529
	FlexCAM 热像仪 20mm f/0.8 镜头，16M 闪存卡，USB 电缆，FlexView 软件，背带，(2) 充电电池，便携硬箱，AC 适配器，充电器，指导手册，视频电缆，PCMCIA 适配器	
选件	54mm 镜头 (9°H x 6°V)，0.94mrad, 0.6m 最小聚焦；	
	10.5mm 镜头 (42°H x 32°V)，4.9mrad, 0.3m 最小聚焦	